

E-cigarette et tabac chauffé

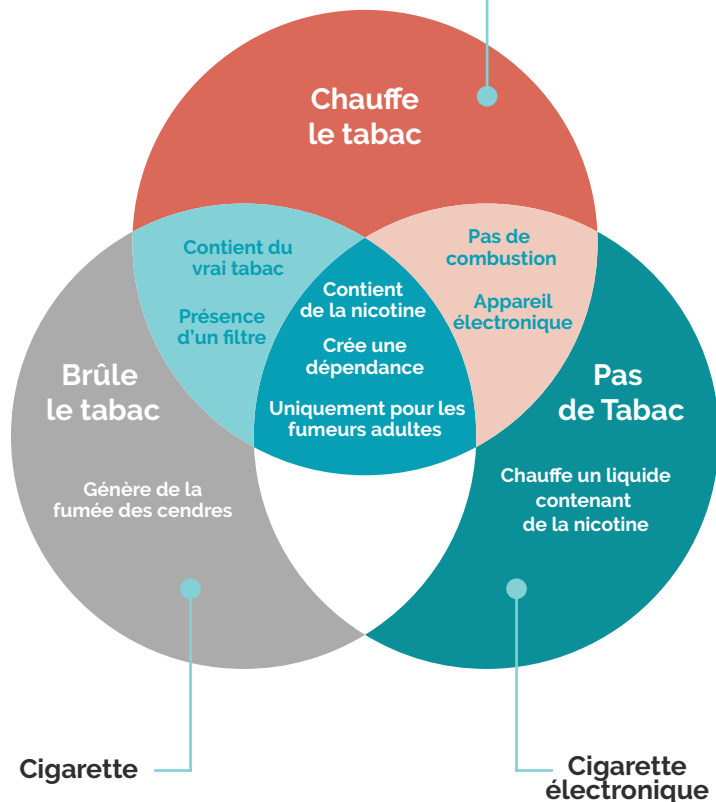
Une ré-invention masquée du tabac

E-CIGARETTE ET TABAC CHAUFFÉ

UNE RÉ-INVENTION MASQUÉE DU TABAC



Produit du
tabac chauffé



E-CIGARETTE ET TABAC CHAUFFÉ



1 adolescent sur 5 fume une e-cigarette aux EU

4x

Risque de passage à une cigarette classique

Les aérosols inhalés contiennent **des substances potentiellement nocives** au fumeur et à son entourage

Risques du tabac et autres toxiques:

Sur la sphère ORL:

- baisse de l'immunité locale (risque accru d'otites, sinusites)
- état inflammatoire (dysphonie, toux chronique)
- problème de cicatrisation
- **cancer ORL**

Sur les autres systèmes:

- problème respiratoire chronique (bronchite chronique, emphysème)
- **cancer du poumon**
- atteinte cardiovasculaire (accidents coronariens, AVC)
- atteinte du système reproducteur



Ne tombez pas dans le piège
Protégez-vous et protégez vos enfants

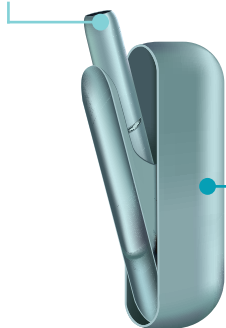
• <https://www.fda.gov/tobacco-products/products-ingredients-components/e-cigarettes-vapes-and-other-electronic-nicotine-delivery-systems-ends>
• <https://www.cdc.gov/tobacco/patient-care/e-cigarettes/index.html>
• Znyk M et al. Exposure to Heated Tobacco Products and Adverse Health Effects, a Systematic Review. Int J Environ Res Public Health. 2021 Jun 21

TABAC CHAUFFÉ



Le dispositif ressemble à une cigarette électronique à la différence qu'il utilise du véritable tabac et non une substance liquide.

SUPPORT À RECHARGE
Tube dans lequel sont insérés les bâtons de tabac



CHARGEUR ÉLECTRONIQUE

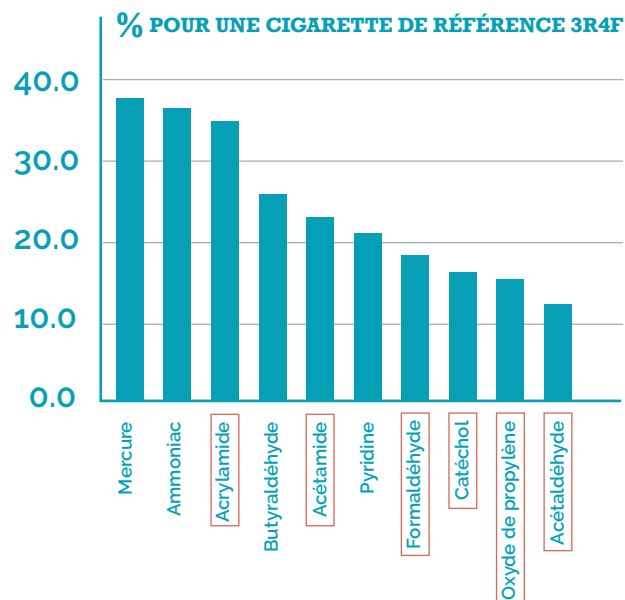
Contient le support et le maintient rechargé. Connection du chargeur via un câble USB

BÂTON DE TABAC
Nommé "headstick", plus petit qu'une cigarette classique, inséré dans le tube

ÉLÉMENT CHAUFFANT
Le tabac est chauffé à 350 °C et non brûlé

BOUTTON D'ALLUMAGE
Permet d'activer le dispositif de combustion du tabac

PILE



■ Pourcentage de produits chimiques par rapport à une cigarette classique

□ Présence de produits carcinogènes et potentiellement nocifs

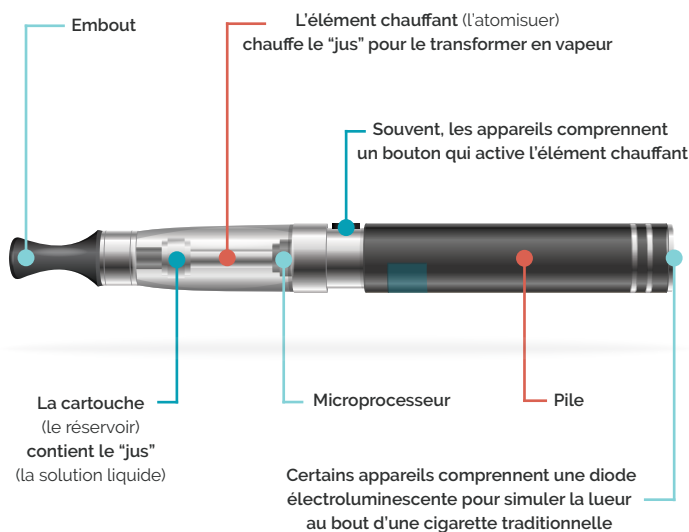
- Les études financées par la compagnie productrice prétendent avoir obtenu une diminution de 90% des produits chimiques nocifs.

- Les études indépendantes ont retrouvé des chiffres de l'ordre de 60%, mais avec des conséquences aussi néfastes sur la santé.

Quantité de nicotine d'un bâton quasi-équivalente à celle d'une cigarette classique



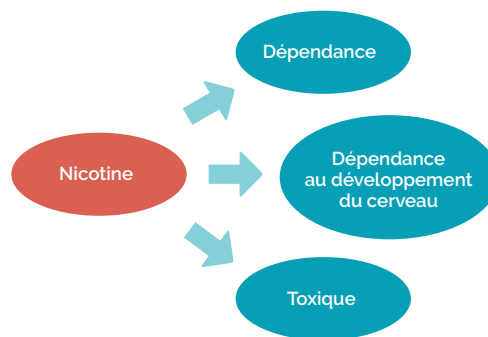
E-CIGARETTE (VAPE)



- L'aérosol contient des **substances chimiques dangereuses**: formaldéhyde, acétaldéhyde, acroléine, toluène, nitrosamines, métaux lourds (Cadmium, Plomb, Nickel, Arsenic, Chrome, Cuivre)
- Les proportions de ces substances chimiques diffèrent selon le liquide utilisé, qui peut même parfois être manipulé pour contenir des drogues.

! En terme de nicotine
1 bouffée d'e-cigarette = 1 bouffée de cigarette

- La baisse de consommation du tabac dans de nombreux pays occidentaux, secondaire aux campagnes et aux lois anti-tabac, a entraîné l'émergence de nouvelles formes d'administration de nicotine.
- Il s'agit essentiellement des cigarettes électroniques et des produits du tabac chauffé, avec une forte **propagande faussement réassurante**, minimisant les risques potentiels.
- Ces nouveaux produits ont séduit les jeunes et les non-fumeurs, et constituent aujourd'hui **un grave problème de santé publique**



! **Aucun produit de tabac n'est sûr et sans risque**

